



SasInstall est
un moteur
d'installation
de postes en
automatique.

SasInstall est un moteur de lancement et de séquençage des installations de Windows et des Logiciels sur chaque machine. **SasInstall** installe Windows XP, Vista ou 7 puis tous les logiciels et enfin configure en automatique les logiciels standards ou métiers.

Cette partie du processus conduit à la réalisation complètement automatisée de postes utilisables immédiatement.

SasInstall fonctionne suivant le mode de réinstallation complète automatique. Il est possible en fin d'installation de créer une image du poste.

Le processus d'installation automatique sans masterisation

Le processus d'installation réalisé sans « masterisation » fonctionne quelque soit la marque et le modèle du poste. Chaque PC est installé avec les logiciels correspondants à l'utilisateur, c'est du « sur mesure », aussi rapide qu'un processus par image, où les actions « post master » sont automatisées. L'administrateur peut choisir d'utiliser différents « modèles de masters » (compta, développeur, DRH, etc.).

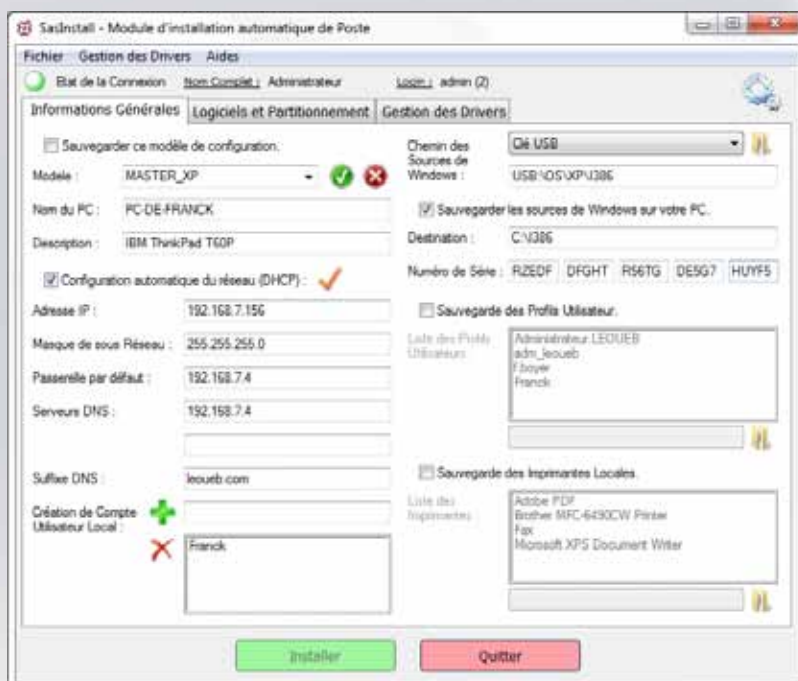
L'installation se fait à distance par la mise en œuvre d'une base de données contenant tout le Processus d'installation. Elle peut également se faire "hors réseau" par clé USB, le média contient les sources de Windows, les sources des logiciels et les packages d'installation.

L'installation, contrairement à une image, peut se faire quel que soit le modèle hardware de la machine.

L'installation contient autant de modèle « master générique » que l'on désire. La mise à jour est très rapide, elle ne consiste qu'à Ajouter/Supprimer des composants.

Le temps d'installation très rapide, ne nécessite aucune intervention, l'installateur peut réaliser d'autres tâches d'exploitation pendant l'installation.

En fin d'installation la restauration des données peut s'effectuer. L'installation peut être lancée la nuit, sans contrainte spécifique de délais et d'exécution.



Le processus d'installation est réalisé avec le produit SasInstall selon la cinématique ci-après :

- le PC démarre à partir d'une clé USB,
- le PC est partitionné et formaté,
- Windows est installé en automatique (mode « unattended ») à partir d'un média amovible ou du réseau (au choix),
- Le processus gère les drivers, notamment les drivers SATA, sans aucun conflit possible,
- Un Service "SasAgent" est installé pendant l'installation de Windows et gère en fin d'installation, la création des comptes Utilisateurs et Administrateurs,
- En fin d'installation, le PC redémarre et « s'auto-logue » grâce au service « SasAgent ». Cet Agent gère par la suite la configuration de Windows à partir des clés de la base de registre. L'insertion du PC dans le domaine est réalisée automatiquement,
- En fin de configuration du poste, le PC redémarre, « s'auto-logue » et enchaîne l'installation des logiciels ou des paramètres de Windows en manipulant en automatique l'interface de Windows,
- En fin d'installation des logiciels, la procédure s'arrête afin de proposer à l'utilisateur d'effectuer un reboot final ou une simple fermeture de session.

Leoueb Informatique

6, av. Jean d'Alembert
78190 Trappes-en-Yvelines
tel +33 1 30 68 08 16

www.leoueb.fr

contact78@leoueb.fr
SARL au capital de 1.500,00 euros
SIRET 750 912 875 00010